

A brown trout with red and black spots is swimming in a stream over rocks. The water is clear and the rocks are brown and textured.

Invitation to mountain stream fishing.

# 溪流釣りへの招待

All copyright studio EVERGREEN

<http://www.geocities.jp/studioevergreen1999/>

# 自己紹介

ニックネーム

しげぽん☆彡

**藤本 繁樹**

1966年生まれ 広島県・海田町在住



本業はコンピュータのシステムエンジニア

日本山岳ガイド協会認定ガイド

(株)週刊つりニュース 常任執筆者

森林セラピー®ガイド

公認 釣りインストラクター

**アクティビティ**  
(活動)

魚釣り 溪流釣り、鮎釣り(トモ釣り)、投げ釣り(海)

里山登山 野宿


山菜採り キノコ狩り etc・・・

**結論・・・**

**自然が大好き!!**



# 溪流釣り



河川の源流域や渓流域を歩きながら  
そこに生息するマス類を釣り歩くアクティビティ(活動)

## 釣りのイメージ

× ハンベリと釣りイトを垂れる。。。

溪流釣りは移動の連続なのです！

溪流沿いに移動しながら釣りをしていく。

# 溪流釣りの魅力は？

1. 溪谷を歩く楽しみ
2. 溪魚を知る楽しみ
3. 溪魚を釣る楽しみ
4. 溪魚を食べる楽しみ

# 1. 溪谷を歩く楽しみ

川や沢沿いに歩くので、今までとは違う楽しみ方。

ベストシーズンは新緑の頃

このような場所を釣りをしながら進む。

川面に映る新緑  
は見物！

『川全体が新緑  
に染まる！！』

## 2. 渓魚を知る楽しみ

岩魚(イワナ)  
西中国山地の個体はゴギ

山女魚(ヤマメ)

厳しい環境で  
懸命に生きている命を知る。

雨子(アマゴ)

# 3. 溪魚を釣る楽しみ



無心となり、あらゆる技を駆使して溪魚と対峙。

## 4. 渓魚を食べる楽しみ


楽しみは無限大!?





# 知っておいてほしいこと

溪流釣りにはルールがある。

- |     |  |
|-----|--|
| 漁期  | 広島県の例では、 <b>3/1～8/31</b> 。この期間以外は禁漁。   |
| 保護  | ・イワナ類は18cm未満、アマゴ・ヤマメは15cm未満は採捕してはならない。(県条例)<br>・乱獲しない。   |
| 鑑札  |  川(内水面)では増殖を行わなければ漁業は成立しない。増殖のために遊漁者(釣り人)から遊漁料を徴収することが出来る。(都道府県遊漁規則) |
| 釣り人 | マナー向上に努める。   |

**このルールを守らないと、種が絶滅してしまう。**

# 溪流釣りをするためには

釣り方 **エサ釣り**、ルアー釣り、毛バリ釣り

道具 サオ、仕掛け

エサ 溪魚の常食を現地で採取

ウェーダー or 沢歩きスタイル。  
場所によっては普段着のままでOK

技術 糸の結び方、釣り方



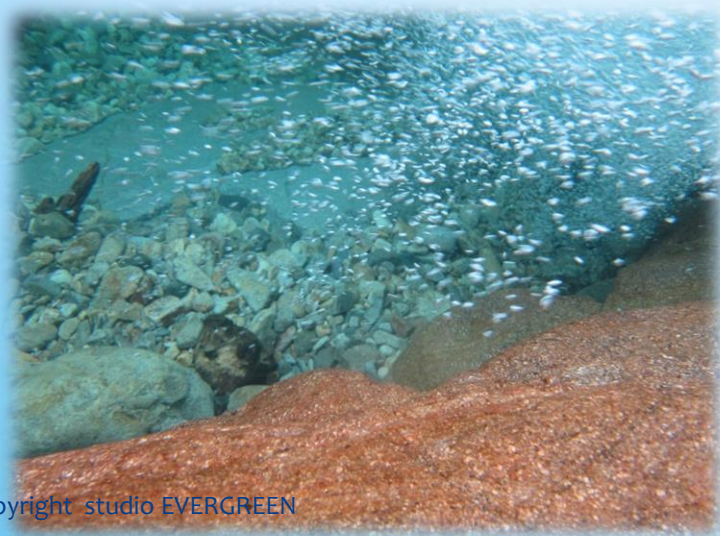
心配ご無用！ 実践あるのみ！！

# 釣りの実践

基本は、渓魚が居そうな場所で魚の目前にエサを持って行くと釣れる。

**ヤマメ・アマゴ**

流れが集まっているところ



**ゴギ**

白泡が立っている底

A large catch of rainbow trout is piled together in a purple mesh net. The fish are fresh, with their scales glistening and their characteristic spots and stripes clearly visible. The net is draped over the fish, creating a sense of abundance and freshness.

ご清聴ありがとうございました。

渓魚との素晴らしい出会いがありますように…